

## Läxa 1

- 1 a) 63  
b) 80  
c) 4 200  
d) 8  
e) 5  
f) 598
- 2 a) 7,95  
b) -3  
c) 0
- 3 a) 0,5 m  
b) 0,475 m  
c) 0,5 m  
d) 3 500 m
- 4 a) 2,5  
b) 3,4  
c) 5,1  
d) 6,2  
e) 7,6  
f) 10,3
- 5 a)  $\frac{3}{4} = 0,75 = 75\%$   
b)  $\frac{2}{5} = 0,4 = 40\%$   
c)  $\frac{7}{10} = 0,7 = 70\%$
- 6 17 st
- 7 a) 13,00  
b) 15 km  
c) Lisa tog en 15 min lång paus.
- 8 -
- 9 a) 30  
b) 1,6  
c) 30
- 10 80 km/h
- 11 31 miles/h
- 12 1 h 20 min

## Läxa 2

- 1 a) 62,5  
b) 0,75  
c) 1,4  
d) 0,7  
e) 420  
f) 80
- 2 a) 0,37  
b) 0,25
- 3 7 h 40 min
- 4 a) 9 ton  
b) 1 800 g  
c) 60 kr
- 5 a) 30 %  
b) 42 %  
c) 75 %
- 6 10 900 kr
- 7 0,911 0,91  
0,909 0,9  
0,899
- 8 -
- 9 a) 4 690 244 kvinnor  
b) 584 430 personer
- 10 4,6 km
- 11 a) 10 personer  
b)  $6\frac{1}{4}$  dl
- 12 76 män

## Läxa 3

- 1 a) 6,4  
b) 0,69  
c) 755  
d) 1,2  
e) 0,28  
f) 0,65
- 2 a) 9 756  
b) 7 965
- 3 81 kr
- 4 25 mm
- 5 a) 38°  
b) 119°
- 6 a) Priset för en glödlampa  
b) 1,95 kr
- 7 a) 120 kr  
b) 150 kg  
c) 25 % eller  $\frac{1}{4}$   
d) 70 liter
- 8 -
- 9 7,5 kg
- 10 a) 1 852 m  
b) 37 km/h
- 11 7 224 kr
- 12  $\frac{2}{9}$

## Läxa 4

- 1 a) 0,21  
b) 20  
c) 1,5  
d) 72  
e) 8  
f) 0,15
- 2 a) 71,05  
b) 15  
c) 0,84
- 3 185 st
- 4 Störst: 6,9  
Minst: 6,09
- 5 a) 68 kr  
b) 1 h 27 min  
c)  $x = 2$   
d) 150 min  
e) 65 kr  
f) 0,95 kr
- 6 a) 24 kr  
b) 525 kr  
c) 225 kr
- 7 10 260 kr
- 8 -
- 9 56 kr
- 10 192 kr
- 11 1,20 kr
- 12 3,60 kr

## Läxa 5

- 1 a) 3 452  
b) 5 200 036
- 2 a) 100  
b) 500  
c) 180  
d) 9
- 3 2,5    2,41    2,4  
2,395    2,39
- 4 a) 16  
b) 10  
c) 1,2
- 5 a) 10,3  
b) 1,7  
c) 12
- 6 240 kr
- 7 a) 200 km  
b) 5 kr
- 8 -
- 9 720 dygn
- 10 46 st
- 11 18,9 kg
- 12 3,70 kr

## Läxa 6

- 1 a) 41 kr  
b) 158 kr  
c) 1 000 kr  
d) 1 h 20 min  
e) 30 kr  
f)  $-4^{\circ}\text{C}$
- 2 a) 0,85 liter  
b) 1,25 liter  
c) 0,7 liter  
d) 1,5 liter
- 3 a) 18  
b) 140  
c) 1 700
- 4 a) 0,25  
b) 0,4  
c) 2,5  
d) 0,17
- 5 a) 560  
b) 5  
c) 260  
d) 988  
e) 65,5  
f) 2,05
- 6 a)  $1\frac{1}{9}$   
b)  $\frac{1}{6}$   
c)  $\frac{3}{20}$
- 7 645 st
- 8 -
- 9 a) 5 st  
b) 27 tjog
- 10 16 gånger dyrare
- 11 20 poäng
- 12 39 g

## Läxa 7

- 1 a) 560  
b) 2,4  
c) 7,5  
d) 0,45  
e) 1,2  
f) 12
- 2 a) 5 000 kg  
b) 0,5 kg  
c) 1,4 kg  
d) 0,125 kg
- 3 a) 143,25  
b) 266,7
- 4 50 kr
- 5 34 kr
- 6 a) 100  
b) 500  
c) 180  
d) 6
- 7 a) 0,5 aln  
b) 24 tum  
c) 72 tum
- 8 -
- 9 a)  $\frac{1}{8}$   
b)  $1\frac{7}{24}$   
c)  $\frac{7}{15}$
- 10 2,4 km/h
- 11 2,5 km
- 12 9 dm<sup>2</sup>

## Läxa 8

- 1 a)  $10^3$   
b)  $6 \cdot 10^4$   
c)  $2 \cdot 10^6$
- 2 a) 5,5 cl  
b) 80 cl  
c) 25 cl  
d) 0,5 cl
- 3 18.55
- 4 a) 3  
b) 2,5  
c) 40  
d) 20  
e) 250 kr  
f) 0,18
- 5 360 kr
- 6 a)  $180^{\circ}$   
b)  $60^{\circ}$   
c)  $75^{\circ}$
- 7 20 hushåll
- 8 -
- 9 8 min 20 s
- 10 1:50 miljoner
- 11 1 000 m/s
- 12 410 mil

## Läxa 9

- a)  $(x - 20)$  kr  
b)  $2x$  kr
- 115 kr
- a)  $\frac{8}{3}$   
b)  $\frac{16}{5}$   
c)  $\frac{13}{8}$   
d)  $\frac{30}{7}$
- a) E  
b) C  
c) D  
d) A  
e) B
- a) 0,45  
b) 25  
c) 1,05  
d) 5  
e) 25  
f) 40 liter
- a)  $10^5$   
b)  $6,5 \cdot 10^7$   
c)  $3,25 \cdot 10^4$
- 1 330 kr
- 
- Häftet (50 %)
- 1 759 m
- 0,6 %
- 2 g

## Läxa 10

- a) 0,48  
b) 1 050  
c) 250 kr  
d) 50  
e) 18  
f) -12
- a) 0,7 kg  
b) 7 000 kg  
c) 0,7 kg  
d) 1,5 kg
- a)  $3x + 5y$   
b)  $4a - 4$
- a) 20  
b) 0,12  
c) 690
- 8 kr
- a) 25 025  
b) 0,003  
c) 8 000 000 000  
d) 17 065 000
- a)  $(x + 2)$  poäng  
b)  $2x$  poäng  
c)  $(2x + 4)$  poäng
- 
- a)  $-1$  °C  
b)  $(4 - 0,005x)$  °C
- 70 kr
- 47 km/h
- 6 h 20 min

## Läxa 11

- a) 46 kr  
b) 80 kr  
c) 2 °C  
d) 305 kr  
e) 11 °C  
f) 90 s
- a)  $6x - 2$   
b)  $6a + 3b$   
c)  $4ab - 8a$
- a) 80 mynt  
b) 64 st  
c) 150 bilar
- 1 h 30 min (1,5 h)
- a)  $1\frac{1}{24}$   
b)  $\frac{4}{9}$   
c)  $\frac{3}{8}$
- $\frac{3}{5}$
- 740 kr
- 
- $8,5 \cdot 10^7$  st (85 miljoner stycken)
- a)  $(1\ 180 + 2,9x)$  kr  
b) 2 398 kr
- $4,7 \cdot 10^3$  km
- A och B: 480 kr  
C: 192 kr

## Läxa 12

- a) 0,06  
b) 3,7
- a) 84  
b) 30  
c) 21
- a) 2  
b) 9  
c) 24
- a) 0,05  
b) 0,28  
c) 0,51  
d) 0,76
- $\frac{5}{6}$   $\frac{7}{9}$   $\frac{3}{4}$   $\frac{2}{3}$   $\frac{5}{12}$
- 15 kg
- a)  $2y^2 - 6y$   
b)  $2x^2 - x$
- 
- a) 700 km  
b) 2,8 cm
- 10,55
- 2,5 cm (0,025 m)
- a)  $\frac{1}{4}$   
b)  $\frac{5}{12}$

## Läxa 13

- a) 205  
b) 9  
c) 3,50 kr  
d) 0,01  
e) 2  
f) 7,25
- a) cl  
b) cm  
c) km  
d) g
- a) 20 %  
b) 28 %  
c) 90 %
- a) 3,5 cm  
b) 6 cm  
c) 380 cm  
d) 0,7 cm
- a)  $O = 15$  cm  
 $A = 9,5$  cm<sup>2</sup>  
b)  $O = 21$  cm  
 $A = 12$  cm<sup>2</sup>
- a)  $\frac{4}{5}$   
b)  $\frac{8}{25}$   
c)  $\frac{13}{20}$   
d)  $1\frac{1}{4}$
- a) 27  
b) 0,49  
c) 16  
d) 100 000
- 
- a)  $10x - 4y$   
b)  $3ab - 3a$
- 9 cm
- a) 15 kor och 21 getter  
b)  $\frac{7}{20}$
- Tåget är 225 m långt och hastigheten är 15 m/s (54 km/h).

## Läxa 14

- a) 500 m  
b) 0,9 m  
c) 2,35 m  
d) 0,785 m
- 21.45
- a) 2,45  
b) 1  
c) 2,07  
d) 0,278
- 25 cm
- a) 200 g  
b) 5  
c) 6,5 cl  
d) 6 000 kr  
e) 63  
f) 37 kr
- a) 63 m  
b) 314 m<sup>2</sup>
- 15,50 kr
- 
- $x = 42^\circ$   
 $y = 38^\circ$   
 $z = 142^\circ$
- a) 2 540 st  
b) 7,6 m  
c) 51 m
- $7y^2 - 3y$
- a) 37,5 cl  
b)  $\frac{2}{3}$

## Läxa 15

- a) 0,45  
b) 54  
c) 8 kr  
d) 6 200  
e) 25 %  
f) 49
- a) 1,4 liter  
b) 0,3 liter  
c) 0,4 liter  
d) 1 000 liter
- a) 144,25  
b) 1 120  
c) 14,2
- a) 9 cm och 6 cm  
b) 1,5 cm och 1 cm
- a) 120 cm<sup>3</sup>  
b) 148 cm<sup>2</sup>
- 1 000 kr
- a) -7  
b) 144
- 
- 0
- a)  $\frac{1}{4}$   
b) 16 karat
- 22 600 kr
- 82 m/s

## Läxa 16

- a)  $4,5 \cdot 10^3$  kr  
b)  $3,1 \cdot 10^5$  kg
- a) 6 cm  
b) 3 cm  
c) 8 cm
- a) 4 h 40 min  
b) 3 h 13 min
- 70 cm<sup>3</sup>
- a)  $2x + 2y$   
b)  $8a + b$
- a) 90 km/h  
b) 80 km/h  
c) 72 km/h
- a)  $45 / 0,3$   
b) 150 st
- 
- a)  $(45 + 12x + 7y)$  kr  
b) 198 kr
- 0,3 g
- 74 m
- 68 %  
c) 72 km/h

## Läxa 17

- 1 a) 5 302  
b) 17 055
- 2 1,1 1,09 1,01 0,98 0,89
- 3 a) 3 500 m  
b) 0,7 m  
c) 1,45 m  
d) 0,9 m
- 4 a) 6 %  
b) 72 %  
c) 60 %
- 5 a)  $x=11$   
b)  $y=45$   
c)  $z=1,5$
- 6 12 km
- 7  $\frac{x}{4}$  och  $0,25x$
- 8 -
- 9 2 h 40 min
- 10 5
- 11 20 m
- 12 270 kg

## Läxa 18

- 1 a) 900 kg  
b)  $70 \text{ m}^2$   
c)  $7\,000 \text{ m}^2$   
d) 30 min
- 2 a) 35 hg  
b) 24 hg  
c) 2,5 hg  
d) 0,55 hg
- 3 a) 18 mån  
b) 4 mån  
c) 6 mån
- 4 a) 3  
b) 27  
c) 11
- 5 a) 24  
b) 4 000  
c) 7  
d) 480
- 6 a)  $x=14$   
b)  $x=4$
- 7 102 m
- 8 -
- 9 a) 16 st  
b) 10,50 kr
- 10 a)  $6r + \pi r$   
b)  $140 \text{ cm}^2$
- 11 a) 63 år  
b) 345 km  
c) 23 %
- 12 1,9 km/h

## Läxa 19

- 1 1,999 1,99  
1,989 1,91  
1,909
- 2 a) 50 cl  
b) 5 cl  
c) 15 cl  
d) 0,2 cl
- 3 0,86 liter
- 4 a)  $x+4y$   
b)  $a+2b$
- 5 a) 4,3  
b) 2,49  
c) 10  
d) 0,865  
e)  $\frac{5}{8}$   
f) 7
- 6 a) 40 cm  
b)  $110 \text{ cm}^2$   
c)  $400 \text{ cm}^3$
- 7 a)  $(x+5)$  st  
b) A: 45 st  
B: 50 st  
 $[x + (x+5) = 95]$
- 8 -
- 9 a)  $y=19$   
b)  $x=2,1$
- 10 a) 1 609 m  
b) 1 094 yards
- 11 12 200 st
- 12 6 st

## Läxa 20

- 1 a)  $2\frac{1}{3}$   
b)  $2\frac{3}{4}$   
c)  $2\frac{3}{5}$   
d)  $4\frac{1}{2}$
- 2 a)  $18 \text{ dm}^3$   
b) 18 liter
- 3 a) 1 500 kg  
b) 3,5 kg  
c) 2,5 kg  
d) 0,8 kg
- 4 a)  $41^\circ$   
b)  $69^\circ$
- 5 a) 200 kr  
b) 0,125 eller  $\frac{1}{8}$   
c) 11 kr  
d) 79 kr  
e) 17.15  
f) 5 elever
- 6 80  
 $(\frac{x}{5} + 37 = 53)$
- 7 34 km
- 8 -
- 9 28 %
- 10 4,4 miljoner km
- 11  $6,0 \cdot 10^{27}$  kg
- 12 7 000 km/h

## Läxa 21

- a) 7  
b) 22
- a) -  
b)  $O = 16 \text{ cm}$   
 $A = 15 \text{ cm}^2$
- a)  $3 \cdot 10^5$   
b)  $6,5 \cdot 10^4$   
c)  $2,2 \cdot 10^8$
- a)  $x = 2$   
b)  $y = 5$   
c)  $z = 8$
- a) 15  
b) 125  
c) 35 kr  
d) 90  
e) 63  
f) 10
- a)  $\frac{2}{3}$   
b) 75 %
- 1 500 m
- 
- a)  $2x - 1$   
b) 1
- 1 300 km
- 140 m/s
- 27 %

## Läxa 22

- a) 17,90 kr  
b) 53,70 kr  
c) 89,50 kr
- a) 13 cm  
b)  $10 \text{ cm}^2$
- a) 14  
b) 100  
c) 240
- a) 25 %  
b)  $\frac{1}{6}$   
c)  $\frac{25}{36}$
- a) 45 min  
b) 76 kr  
c) 45 km  
d) 18,5  
e) 10 cm  
f)  $1\,000 \text{ cm}^3$
- 3 000 st
- a)  $y = 12$   
b)  $z = 3$   
c)  $x = 6$
- 
- 23 %
- 3,8 cm
- 3,7 %
- 5,5 m/s

## Läxa 23

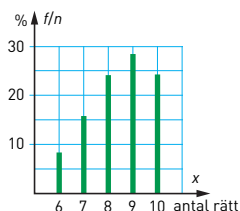
- a) Två och en halv miljon  
b) Sju hundradelar
- a) 7 liter  
b) 0,4 liter  
c) 2,5 liter  
d) 0,7 liter
- a) 25 m  
b) 8 s  
c) 7 s  
d) 75 m  
e) 12,5 s
- 400 st
- a) 0 mm  
b) 5 mm  
c) 3 mm
- a) 1,33  
b)  $\frac{4}{3}$  eller  $\frac{8}{6}$
- 204 kr  
( $4x + 78 = 894$ )
- 
- 180 st
- a)  $3xy - 7x$   
b)  $6xy + 6x$
- 126  $\text{cm}^2$
- 260 000  $\text{km}^2$

## Läxa 24

- a) 76 år  
b) 43 kr  
c) 90 s  
d) 7,90 kr  
e) 80 km/h  
f)  $-3^\circ \text{C}$
- a) 25 kg  
b) 200 kor  
c) 12 äpplen
- a)  $1\frac{2}{5}$   
b)  $1\frac{1}{2}$   
c)  $1\frac{1}{10}$  (1,1)
- a)  $x = 6$   
b)  $y = 5$

Antal rätt $x$	Frekvens $f$	Relativ frekvens $f/n$ (%)
6	2	8
7	4	16
8	6	24
9	7	28
10	6	24
$n = 25$		$S:a = 100$

b)



- 24 %
- 9 rätt
- a) 27 st  
b) 170 st  
c) 4 850 st
- 4,8 och 38,4  
( $x + 8x = 43,2$ )
- 
- a) 800 m  
b)  $0,5 \text{ km}^2$
- $50^\circ, 71^\circ, 118^\circ$  och  $121^\circ$
- $14,4 \text{ m}^2$
- 24,5 m