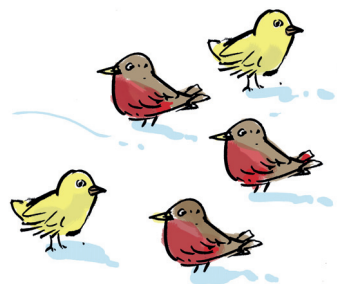


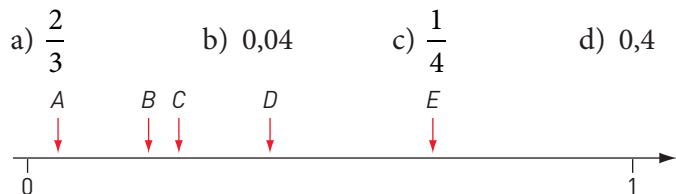
Läxa 16

Efter avsnitt 4.5



- 1 a) $7 \cdot 50$ b) $0,7 + 0,5$ c) $0,7 \cdot 0,5$
d) $0,7 - 0,05$ e) $70 \cdot 0,5$ f) $70 \cdot 50$
- 2 Hur stor är andelen av fåglarna är rödhakar? Svara i
a) bråkform b) decimalform c) procentform

- 3 Vilken av pilarna pekar mot talet



- 4 a) $78,5 + 6,9$ b) $11,5 - 5,9$ c) $5 \cdot 11,7$

- 5 Hur mycket är

- a) $\frac{1}{3}$ av 120 får b) $\frac{3}{4}$ av 32 träd c) $\frac{2}{5}$ av 125 m

- 6 Talen i en talföljd kan beräknas med uttrycket $4n - 2$. I uttrycket är $n = 1$, $n = 2$ och så vidare. Beräkna summan av de fyra första talen i talföljden.

- 7 Lös ekvationerna.

- a) $5x + 8 = 33$ b) $14 = \frac{y}{2} + 9$ c) $25 - 4z = 21$

- 8 a) $8,5 \cdot 40$ b) $21,9 - 7,65$ c) $8,1 / 6$



- 9 Med siffrorna 5, 3, 1 och 8 kan vi bilda fyrsiffriga tal. Hur många tal kan bildas om

- a) alla tal ska innehålla alla de fyra siffrorna?
b) varje siffra får finnas på hur många platser som helst?

- 10 Antag att ditt hår är 25 cm långt och växer 2 mm under 5 dygn. Hur långt hår har du i så fall efter 1 år? Vi förutsätter att du inte klipper dig under hela året. Avrunda till hela centimeter.

Veckans problem

När ett tal adderas med 3 så är det lika mycket som när talet multipliceras med 3. Vilket är talet?