

Läxa 1

- 1 a) 63
b) 80
c) 4 200
d) 8
e) 5
f) 598
- 2 a) 7,95
b) -3
c) 0
- 3 a) 0,5 m
b) 0,475 m
c) 0,5 m
d) 3 500 m
- 4 a) 2,5
b) 3,4
c) 5,1
d) 6,2
e) 7,6
f) 10,3
- 5 a) $\frac{3}{4} = 0,75 = 75\%$
b) $\frac{2}{5} = 0,4 = 40\%$
c) $\frac{7}{10} = 0,7 = 70\%$
- 6 17 st
- 7 a) 13,00
b) 15 km
c) Lisa tog en 15 min lång paus.
- 8 -
- 9 a) 30
b) 1,6
c) 30
- 10 80 km/h
- 11 31 miles/h
- 12 1 h 20 min

Läxa 2

- 1 a) 62,5
b) 0,75
c) 1,4
d) 0,7
e) 420
f) 80
- 2 a) 0,37
b) 0,25
- 3 7 h 40 min
- 4 a) 9 ton
b) 1 800 g
c) 60 kr
- 5 a) 30 %
b) 42 %
c) 75 %
- 6 10 900 kr
- 7 0,911 0,91
0,909 0,9
0,899
- 8 -
- 9 a) 4 690 244 kvinnor
b) 584 430 personer
- 10 4,6 km
- 11 a) 10 personer
b) $6\frac{1}{4}$ dl
- 12 76 män

Läxa 3

- 1 a) 6,4
b) 0,69
c) 755
d) 1,2
e) 0,28
f) 0,65
- 2 a) 9 756
b) 7 965
- 3 81 kr
- 4 25 mm
- 5 a) 38°
b) 119°
- 6 a) Priset för en glödlampa
b) 1,95 kr
- 7 a) 120 kr
b) 150 kg
c) 25 % eller $\frac{1}{4}$
d) 70 liter
- 8 -
- 9 7,5 kg
- 10 a) 1 852 m
b) 37 km/h
- 11 7 224 kr
- 12 $\frac{2}{9}$

Läxa 4

- 1 a) 0,21
b) 20
c) 1,5
d) 72
e) 8
f) 0,15
- 2 a) 71,05
b) 15
c) 0,84
- 3 185 st
- 4 Störst: 6,9
Minst: 6,09
- 5 a) 68 kr
b) 1 h 27 min
c) $x = 2$
d) 150 min
e) 65 kr
f) 0,95 kr
- 6 a) 24 kr
b) 525 kr
c) 225 kr
- 7 10 260 kr
- 8 -
- 9 56 kr
- 10 192 kr
- 11 1,20 kr
- 12 3,60 kr

Läxa 5

- a) 3 452
b) 5 200 036
- a) 100
b) 500
c) 180
d) 9
- 2,5 2,41 2,4
2,395 2,39
- a) 16
b) 10
c) 1,2
- a) 10,3
b) 1,7
c) 12
- 240 kr
- a) 200 km
b) 5 kr
-
- 720 dygn
- 46 st
- 18,9 kg
- 3,70 kr

Läxa 6

- a) 41 kr
b) 158 kr
c) 1 000 kr
d) 1 h 20 min
e) 30 kr
f) -4°C
- a) 0,85 liter
b) 1,25 liter
c) 0,7 liter
d) 1,5 liter
- a) 18
b) 140
c) 1 700
- a) 0,25
b) 0,4
c) 2,5
d) 0,17
- a) 560
b) 5
c) 260
d) 988
e) 65,5
f) 2,05
- a) $1\frac{1}{9}$
b) $\frac{1}{6}$
c) $\frac{3}{20}$
- 645 st
-
- a) 5 st
b) 27 tjog
- 16 gånger dyrare
- 20 poäng
- 39 g

Läxa 7

- a) 560
b) 2,4
c) 7,5
d) 0,45
e) 1,2
f) 12
- a) 5 000 kg
b) 0,5 kg
c) 1,4 kg
d) 0,125 kg
- a) 143,25
b) 266,7
- 50 kr
- 34 kr
- a) 100
b) 500
c) 180
d) 6
- a) 0,5 aln
b) 24 tum
c) 72 tum
-
- a) $\frac{1}{8}$
b) $1\frac{7}{24}$
c) $\frac{7}{15}$
- 2,4 km/h
- 2,5 km
- 9 dm²

Läxa 8

- a) 10^3
b) $6 \cdot 10^4$
c) $2 \cdot 10^6$
- a) 5,5 cl
b) 80 cl
c) 25 cl
d) 0,5 cl
- 18.55
- a) 3
b) 2,5
c) 40
d) 20
e) 250 kr
f) 0,18
- 360 kr
- a) 180°
b) 60°
c) 75°
- 20 hushåll
-
- 8 min 20 s
- 1:50 miljoner
- 1 000 m/s
- 410 mil

Läxa 9

- a) $(x - 20)$ kr
b) $2x$ kr
- 115 kr
- a) $\frac{8}{3}$
b) $\frac{16}{5}$
c) $\frac{13}{8}$
d) $\frac{30}{7}$
- a) E
b) C
c) D
d) A
e) B
- a) 0,45
b) 25
c) 1,05
d) 5
e) 25
f) 40 liter
- a) 10^5
b) $6,5 \cdot 10^7$
c) $3,25 \cdot 10^4$
- 1 330 kr
-
- Häften (50 %)
- 1 759 m
- 0,6 %
- 2 g

Läxa 10

- a) 0,48
b) 1 050
c) 250 kr
d) 50
e) 18
f) -12
- a) 0,7 kg
b) 7 000 kg
c) 0,7 kg
d) 1,5 kg
- a) $3x + 5y$
b) $4a - 4$
- a) 20
b) 0,12
c) 690
- 8 kr
- a) 25 025
b) 0,003
c) 8 000 000 000
d) 17 065 000
- a) $(x + 2)$ poäng
b) $2x$ poäng
c) $(2x + 4)$ poäng
-
- a) -1 °C
b) $(4 - 0,005x)$ °C
- 70 kr
- 47 km/h
- 6 h 20 min

Läxa 11

- a) 46 kr
b) 80 kr
c) 2 °C
d) 305 kr
e) 11 °C
f) 90 s
- a) $6x - 2$
b) $6a + 3b$
c) $4ab - 8a$
- a) 80 mynt
b) 64 st
c) 150 bilar
- 1 h 30 min (1,5 h)
- a) $1\frac{1}{24}$
b) $\frac{4}{9}$
c) $\frac{3}{8}$
- $\frac{3}{5}$
- 740 kr
-
- $8,5 \cdot 10^7$ st (85 miljoner stycken)
- a) $(1\ 180 + 2,9x)$ kr
b) 2 398 kr
- $4,7 \cdot 10^3$ km
- A och B: 480 kr
C: 192 kr

Läxa 12

- a) 0,06
b) 3,7
- a) 84
b) 30
c) 21
- a) 2
b) 9
c) 24
- a) 0,05
b) 0,28
c) 0,51
d) 0,76
- $\frac{5}{6}$ $\frac{7}{9}$ $\frac{3}{4}$ $\frac{2}{3}$ $\frac{5}{12}$
- 15 kg
- a) $2y^2 - 6y$
b) $2x^2 - x$
-
- a) 700 km
b) 2,8 cm
- 10,55
- 2,5 cm (0,025 m)
- a) $\frac{1}{4}$
b) $\frac{5}{12}$

Läxa 13

- a) 205
b) 9
c) 3,50 kr
d) 0,01
e) 2
f) 7,25
- a) cl
b) cm
c) km
d) g
- a) 20 %
b) 28 %
c) 90 %
- a) 3,5 cm
b) 6 cm
c) 380 cm
d) 0,7 cm
- a) $O = 15$ cm
 $A = 9,5$ cm²
b) $O = 21$ cm
 $A = 12$ cm²
- a) $\frac{4}{5}$
b) $\frac{8}{25}$
c) $\frac{13}{20}$
d) $1\frac{1}{4}$
- a) 27
b) 0,49
c) 16
d) 100 000
-
- a) $10x - 4y$
b) $3ab - 3a$
- 9 cm
- a) 15 kor och 21 getter
b) $\frac{7}{20}$
- Tåget är 225 m långt och hastigheten är 15 m/s (54 km/h).

Läxa 14

- a) 500 m
b) 0,9 m
c) 2,35 m
d) 0,785 m
- 21.45
- a) 2,45
b) 1
c) 2,07
d) 0,278
- 25 cm
- a) 200 g
b) 5
c) 6,5 cl
d) 6 000 kr
e) 63
f) 37 kr
- a) 63 m
b) 314 m²
- 15,50 kr
-
- $x = 42^\circ$
 $y = 38^\circ$
 $z = 142^\circ$
- a) 2 540 st
b) 7,6 m
c) 51 m
- $7y^2 - 3y$
- a) 37,5 cl
b) $\frac{2}{3}$

Läxa 15

- a) 0,45
b) 54
c) 8 kr
d) 6 200
e) 25 %
f) 49
- a) 1,4 liter
b) 0,3 liter
c) 0,4 liter
d) 1 000 liter
- a) 144,25
b) 1 120
c) 14,2
- a) 9 cm och 6 cm
b) 1,5 cm och 1 cm
- a) 120 cm³
b) 148 cm²
- 1 000 kr
- a) -7
b) 144
-
- 0
- a) $\frac{1}{4}$
b) 16 karat
- 22 600 kr
- 82 m/s

Läxa 16

- a) $4,5 \cdot 10^3$ kr
b) $3,1 \cdot 10^5$ kg
- a) 6 cm
b) 3 cm
c) 8 cm
- a) 4 h 40 min
b) 3 h 13 min
- 70 cm³
- a) $2x + 2y$
b) $8a + b$
- a) 90 km/h
b) 80 km/h
c) 72 km/h
- a) $45 / 0,3$
b) 150 st
-
- a) $(45 + 12x + 7y)$ kr
b) 198 kr
- 0,3 g
- 74 m
- 68 %
c) 72 km/h

Läxa 17

- a) 5 302
b) 17 055
- 1,1 1,09 1,01 0,98 0,89
- a) 3 500 m
b) 0,7 m
c) 1,45 m
d) 0,9 m
- a) 6 %
b) 72 %
c) 60 %
- a) $x=11$
b) $y=45$
c) $z=1,5$
- 12 km
- $\frac{x}{4}$ och $0,25x$
-
- 2 h 40 min
- 5
- 20 m
- 270 kg

Läxa 18

- a) 900 kg
b) 70 m^2
c) $7\,000 \text{ m}^2$
d) 30 min
- a) 35 hg
b) 24 hg
c) 2,5 hg
d) 0,55 hg
- a) 18 mån
b) 4 mån
c) 6 mån
- a) 3
b) 27
c) 11
- a) 24
b) 4 000
c) 7
d) 480
- a) $x=14$
b) $x=4$
- 102 m
-
- a) 16 st
b) 10,50 kr
- a) $6r + \pi r$
b) 140 cm^2
- a) 63 år
b) 345 km
c) 23 %
- 1,9 km/h

Läxa 19

- 1,999 1,99
1,989 1,91
1,909
- a) 50 cl
b) 5 cl
c) 15 cl
d) 0,2 cl
- 0,86 liter
- a) $x+4y$
b) $a+2b$
- a) 4,3
b) 2,49
c) 10
d) 0,865
e) $\frac{5}{8}$
f) 7
- a) 40 cm
b) 110 cm^2
c) 400 cm^3
- a) $(x+5)$ st
b) A: 45 st
B: 50 st
 $[x + (x+5) = 95]$
-
- a) $y=19$
b) $x=2,1$
- a) 1 609 m
b) 1 094 yards
- 12 200 st
- 6 st

Läxa 20

- a) $2\frac{1}{3}$
b) $2\frac{3}{4}$
c) $2\frac{3}{5}$
d) $4\frac{1}{2}$
- a) 18 dm^3
b) 18 liter
- a) 1 500 kg
b) 3,5 kg
c) 2,5 kg
d) 0,8 kg
- a) 41°
b) 69°
- a) 200 kr
b) 0,125 eller $\frac{1}{8}$
c) 11 kr
d) 79 kr
e) 17.15
f) 5 elever
- 80
 $(\frac{x}{5} + 37 = 53)$
- 34 km
-
- 28 %
- 4,4 miljoner km
- $6,0 \cdot 10^{27}$ kg
- 7 000 km/h

Läxa 21

- a) 7
b) 22
- a) -
b) $O = 16 \text{ cm}$
 $A = 15 \text{ cm}^2$
- a) $3 \cdot 10^5$
b) $6,5 \cdot 10^4$
c) $2,2 \cdot 10^8$
- a) $x = 2$
b) $y = 5$
c) $z = 8$
- a) 15
b) 125
c) 35 kr
d) 90
e) 63
f) 10
- a) $\frac{2}{3}$
b) 75 %
- 1 500 m
-
- a) $2x - 1$
b) 1
- 1 300 km
- 140 m/s
- 27 %

Läxa 22

- a) 17,90 kr
b) 53,70 kr
c) 89,50 kr
- a) 13 cm
b) 10 cm^2
- a) 14
b) 100
c) 240
- a) 25 %
b) $\frac{1}{6}$
c) $\frac{25}{36}$
- a) 45 min
b) 76 kr
c) 45 km
d) 18,5
e) 10 cm
f) $1\,000 \text{ cm}^3$
- 3 000 st
- a) $y = 12$
b) $z = 3$
c) $x = 6$
-
- 23 %
- 3,8 cm
- 3,7 %
- 5,5 m/s

Läxa 23

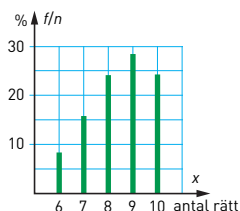
- a) Två och en halv miljon
b) Sju hundradelar
- a) 7 liter
b) 0,4 liter
c) 2,5 liter
d) 0,7 liter
- a) 25 m
b) 8 s
c) 7 s
d) 75 m
e) 12,5 s
- 400 st
- a) 0 mm
b) 5 mm
c) 3 mm
- a) 1,33
b) $\frac{4}{3}$ eller $\frac{8}{6}$
- 204 kr
($4x + 78 = 894$)
-
- 180 st
- a) $3xy - 7x$
b) $6xy + 6x$
- 126 cm^2
- 260 000 km^2

Läxa 24

- a) 76 år
b) 43 kr
c) 90 s
d) 7,90 kr
e) 80 km/h
f) $-3 \text{ }^\circ\text{C}$
- a) 25 kg
b) 200 kor
c) 12 äpplen
- a) $1\frac{2}{5}$
b) $1\frac{1}{2}$
c) $1\frac{1}{10}$ (1,1)
- a) $x = 6$
b) $y = 5$
5 a)

Antal rätt x	Frekvens f	Relativ frekvens f/n (%)
6	2	8
7	4	16
8	6	24
9	7	28
10	6	24
$n = 25$		$\Sigma a = 100$

b)



- 24 %
- 9 rätt
- a) 27 st
b) 170 st
c) 4 850 st
- 4,8 och 38,4
($x + 8x = 43,2$)
-
- a) 800 m
b) $0,5 \text{ km}^2$
- $50^\circ, 71^\circ, 118^\circ$ och 121°
- $14,4 \text{ m}^2$
- 24,5 m